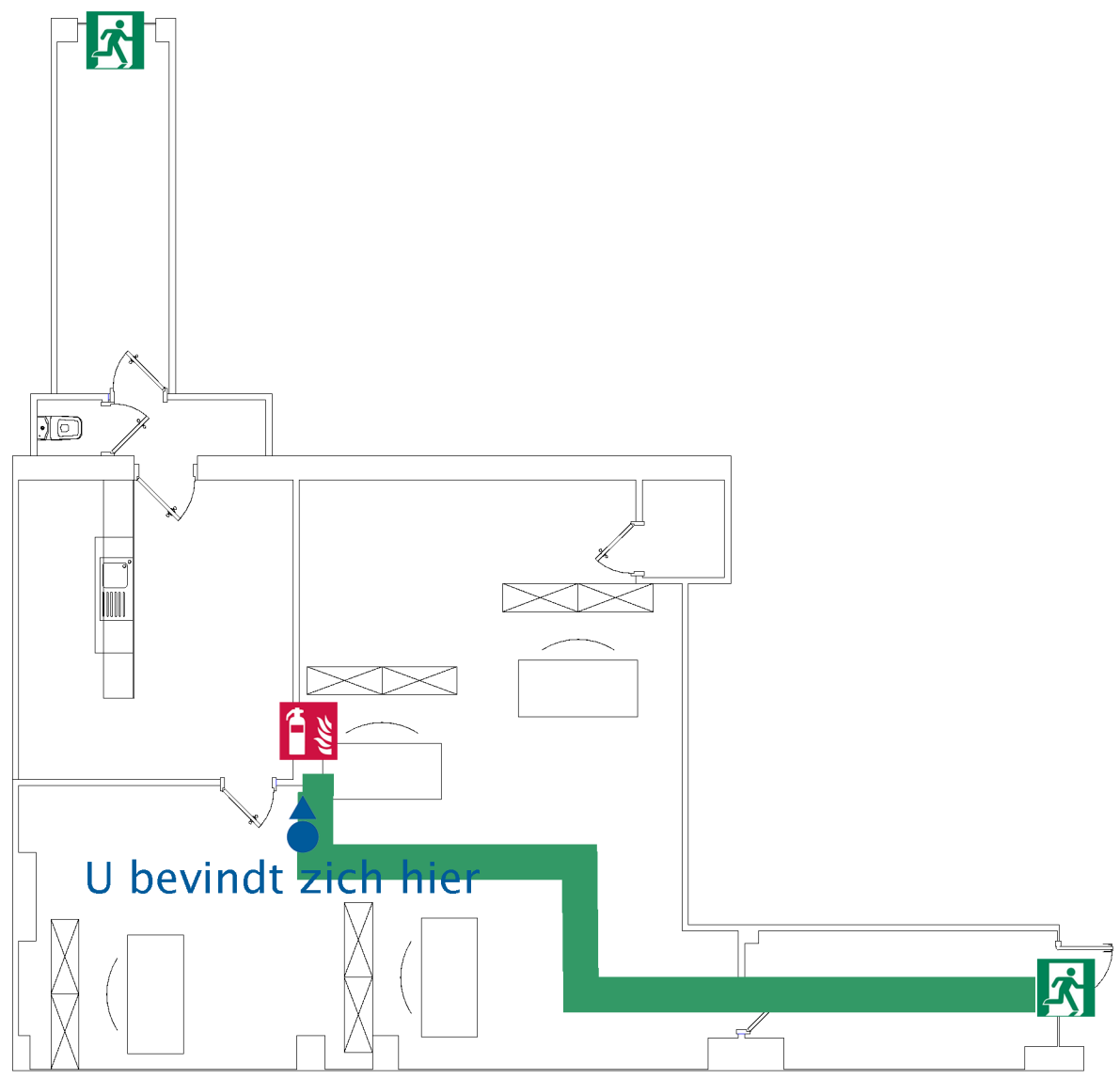
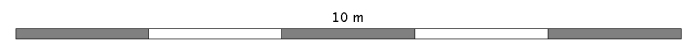


Evacuatieplan Plan d'évacuation Flucht- und Rettungsplan Escape plan



- LEGEND(E)**
- U bent hier
Vous êtes ici
Ihr Standort
You are here
 - Nooduitgang
Sortie de secours
Notausgang
Emergency exit
 - Verzamelplaats bij evacuatie
Point de rassemblement après évacuation
Sammelstelle
Evacuation assembly point
 - Blusapparaat
Extincteur d'incendie
Feuerlöscher
Fire extinguisher



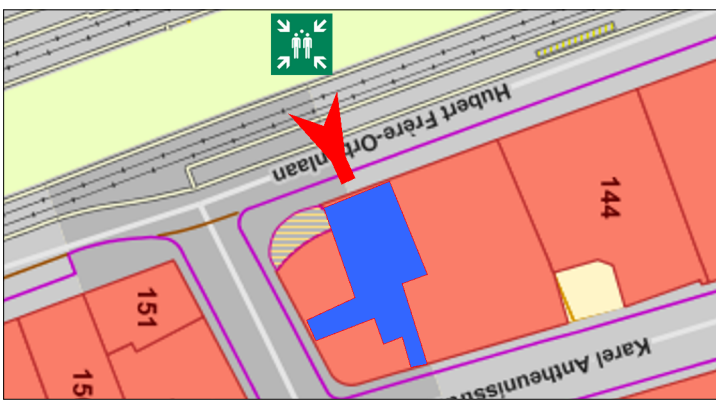
BIJ BRAND - EN CAS D'INCENDIE - IM BRANDFALL - IN CASE OF FIRE

<p>1. Brand melden Signaler l'incendie Brand melden Report the fire</p>	<p> Activeer het brandalarm Activer l'alarme incendie Brandmelder betätigen Activate fire alarm</p> <p> Bel nr. Sonnez le n° Ruf Nr. Call nr.</p> <div style="border: 1px solid black; padding: 2px; display: inline-block; margin-left: 100px;">112</div>
<p>2. In veiligheid brengen Se mettre en sécurité In Sicherheit bringen Bring into safety</p>	<p> Volg de vluchtwegen Suivre les voies de secours Fluchtwegen folgen Follow escape routes</p>
<p>3. Onderneem een bluspoging Essayer d'éteindre l'incendie Löschversuch unternehmen Attempt to extinguish fire</p>	<p> Blusapparaat / blusslang Extincteur / robinet d'incendie Feuerlöscher / Löschschlauch Fire extinguisher / fire hose</p>

BIJ ONGEVAL - EN CAS D'ACCIDENT - BEI UNFÄLLEN - IN CASE OF ACCIDENT

<p>1. Ongeval melden Signaler l'accident Unfall melden Report accident</p>	<p> Bel nr. Sonnez le n° Ruf Nr. Call nr.</p> <div style="border: 1px solid black; padding: 2px; display: inline-block; margin-left: 100px;">112</div>
<p>2. Eerste hulp Premier secours Erste Hilfe First aid</p>	<p> Hulp aan gewonden Assistance aux personnes blessées Versorgen der Verletzten Take care of injured persons</p>
<p>3. Verdere maatregelen Autre mesures Weitere Maßnahmen Other measures</p>	<p>Reddingsdiensten informeren Informier les services de secours Rettungsdienste einweisen Familiarise rescue services</p>

Ontwerper - Concepteur - Planersteller - **House of HR**
 Plan designer
 Gebouw - Bâtiment - Gebäude - Building **P126 Accent Gent**
 Verdieping - Étage - Stockwerk - Floor **P128 Accent Gent**



ACCENT

powered by IOS Mapper www.iosint.be

Datum - Date - Stand - Date	18/05/2018
Revisie - Révision - Revision -	1
Plan	U bevindt zich